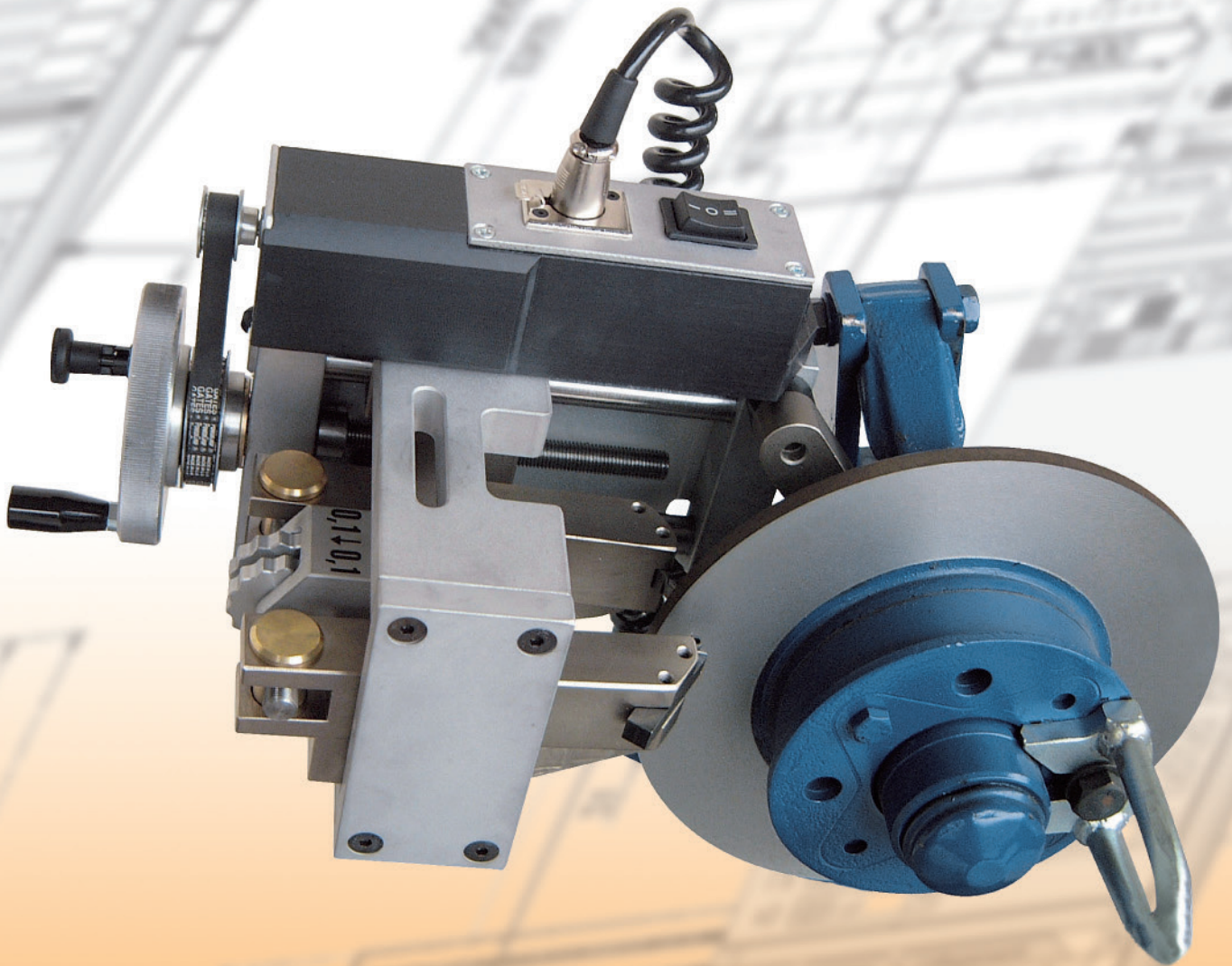




TD302



TORNIO DISCHI FRENO MONTATO SUL VEICOLO

ON-THE-CAR DISC LATHE

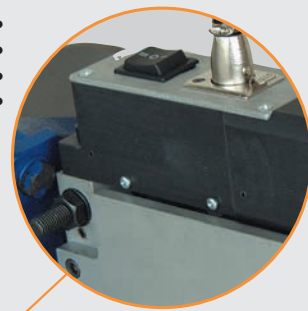
TOUR A RECTIFIER LES DISQUES DIRECTEMENT SUR LE VEHICULE

TORNO RECTIFICADOR DE DISCOS DE FRENO PUESTOS EN EL VEHÍCULO

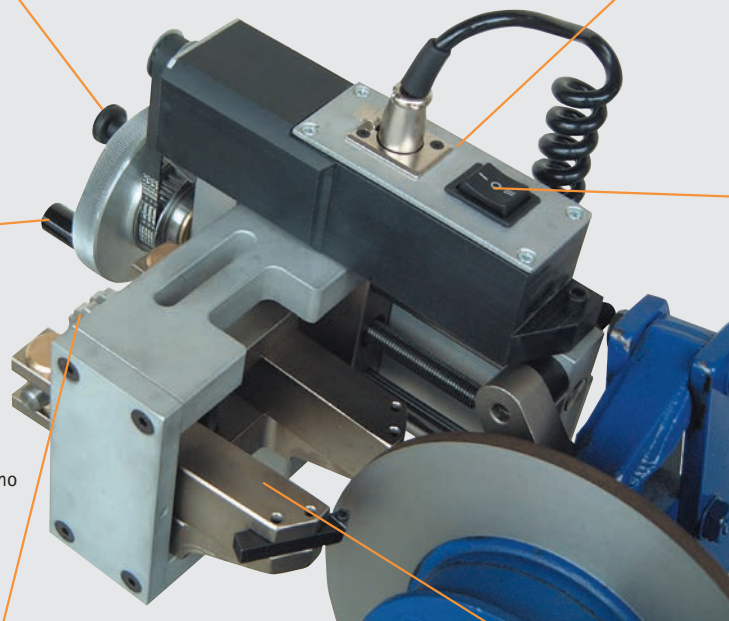


- Pomello innesto avanzamento automatico
- *Automatic feed engaging knob*
- Pommeau d'embrayage avancement automatique
- *Palanca de activación del avance automático*

- Finecorsa elettrico per arresto avanzamento
- *Stroke-end switch to stop feed*
- Fin de course électrique
- *Fin de carrera eléctrico para detener avance*



- Volantino avanzamento manuale carrellino
- *Manual feed handwheel*
- Volant d'avancement manuel
- *Volante para avance manual del carro*



- *Selettore direzione avanzamento automatico*
- *Automatic feed directional switch*
- *Sélecteur direction avancement automatique*
- *Selector de dirección para el avance automática*

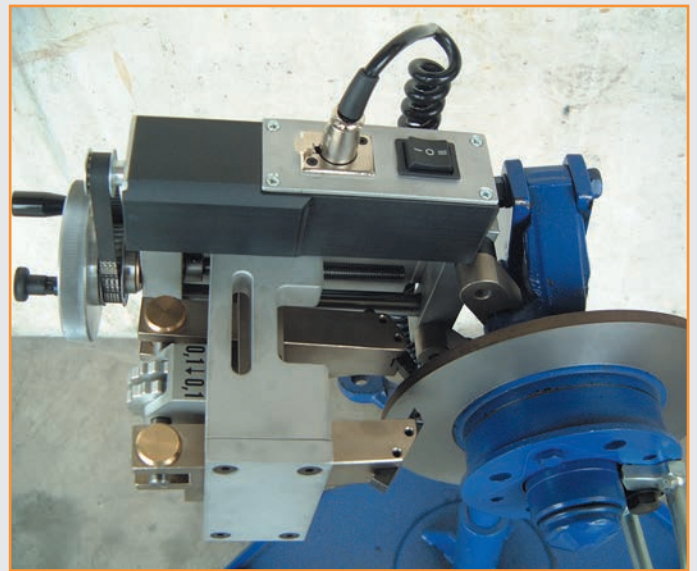
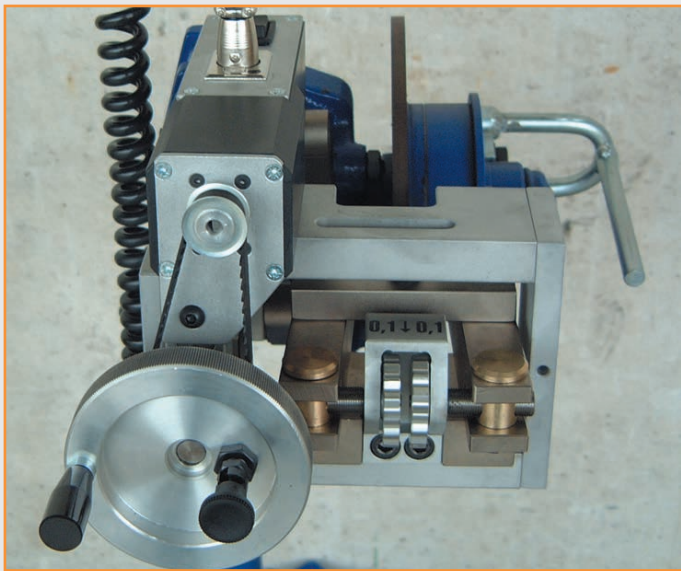


- Rotelle di regolazione utensili pratiche e veloci
- *Tool adjusting wheels easy and quick to set-up*
- *Système de régulation outils pratique et rapide*
- *Ruedas de regulación de la herramienta, rápidas y prácticas*

- *Utensili ad inserto regolabili in modo indipendente*
- *Adjustable insert tool holders*
- *Outils à plaquette réglables indépendant*
- *Herramientas regulables de forma independiente*



Dati tecnici	Specifications	Donées techniques	Datos técnicos
Corsa di tornitura	<i>Working stroke</i>	Longeur d'usinage	<i>Carrera de torneado</i> 90 mm
Spessore disco	<i>Rotor thickness</i>	Epaisseur du disque	<i>Espesor de disco 5</i> 5÷40 mm
Velocità di avanzamento	<i>Feed rate</i>	Vitesse de avancement	<i>Velocidad de avance</i> 15 mm/min
Motore avanzamento	<i>Feed motor</i>	Moteur avancement	<i>Motor de avance</i> 12 V
Peso	<i>Weight</i>	Poids	<i>Peso</i> 8,5 Kg
TD332			
Velocità rotazione disco	<i>Disc rotation speed</i>	Vitesse de rotation	<i>Velocidad de rotación del disco</i> 95 rpm
Motore traino	<i>Motor driving unit</i>	Moteur entrainement	<i>Motor</i> 0,5 Hp (0,37 kW)
Peso	<i>Weight</i>	Poids	<i>Peso</i> 42 Kg



La tornitrice TD302 nasce dall'esigenza di ricondizionare i dischi freno degli autoveicoli direttamente sul mezzo. Il suo utilizzo è indicato quando le operazioni di rimozione e successivo montaggio del disco siano troppo complicate come nei mezzi fuoristrada, oppure quando si presentano dei problemi di vibrazione sul pedale del freno dovuti al fenomeno del "farfallamento", sempre più diffusi anche su veicoli nuovi. Infatti, grazie al sistema di fissaggio del tornio al posto della pinza freno, utilizzando quindi gli stessi fori e le stesse superfici di appoggio, si garantisce la massima precisione di lavorazione conservando il parallelismo tra disco e pinza ed eliminando così il problema alla radice.

Il peso e le dimensioni estremamente contenuti lo rendono maneggevole e pratico nell'utilizzo. Inoltre, la regolazione indipendente degli utensili, l'avanzamento automatico in entrambi i sensi, il finecorsa elettrico, nonché la dotazione standard molto completa lo rendono estremamente versatile ed utilizzabile sulla maggior parte delle vetture circolanti. L'optional della motorizzazione per la rotazione del disco TD332 (obbligatorio per il mercato CE) facilita e velocizza ulteriormente le operazioni di tornitura.

Le tour TD302 est né par l'exigence de reconditionner les disques de frein des voitures directement sur le moyeu. Son utilisation est préconisée quand les opérations de remplacement du disque sont trop compliquées, comme sur les véhicules tout terrain ou quand il apparaît des problèmes de vibrations sur la pédale du frein causées par des problèmes de déséquilibre, encore plus diffus également sur les véhicules neufs. En fait, le système de fixation du tour à la place de la pince frein, sur les mêmes trous et les mêmes appuis, garantit une précision maximale de travail en conservant le parallélisme entre disque et pince et en éliminant ainsi le problème à la base.

Le poids et les dimensions extrêmement réduits rendent le tour maniable et pratique à utiliser. En outre, le réglage indépendant des outils, l'avance automatique des deux sens, le fin de course électrique et l'équipement standard très complet sont des atouts qui lui permettent un usage fonctionnel et utilisable sur la majeure partie des véhicules.

L'option de la motorisation pour le tournage du disque TD332 (obligatoire pour le marché CE) facilite et augmente la rapidité des opérations de rectification.

On-the-car rotor brake lathe born to the requirement of brake disc reconconditioning directly on board. Its use is requested when removal and subsequent mounting operations of disc are too complicated like four wheel drive, or when pedal pulsation appears due to the "run-out" effect, always more widespread even on new vehicles. Thanks to the fixing system of the brake lathe in the place of caliper, on the same holes and surface of contact, the highest machining precision is offered, keeping alignment between disc and caliper, consequently solving in this way the problem from the source.

Reduced weight and dimensions offer handiness and practical use. Moreover the independent adjusting tools, the automatic feed in both directions, the endswitch and the complete standard equipment make it extremely fast and versatile on a wide variety of vehicles. The optional driving unit TD332 (obligatory for CE market) helps and speed up the reconconditioning operation.

La rectificadora TD302 nace de la exigencia de reacondicionar los discos de frenos sin tener que sacarlos del vehículo. Su utilización es indicada cuando las operaciones de remoción y sucesivos montajes son muy complicadas como en 4x4, o también cuando se presentan problemas de vibración en el pedal del freno por el alabeo del conjunto. De hecho, gracias al sistema de fijación del torno al cáliper, utilizando los mismos agujeros y superficies de apoyo, se garantiza la máxima precisión de trabajo conservando el paralelismo entre el disco y el caliper, y eliminando el problema desde la raíz.

El peso y las dimensiones extremadamente contenidas lo hacen manejable y practico en el uso.

Además, la regulación independiente de las herramientas, el avance automático en ambos sentidos, el fin de carrera eléctrico, así como también la dotación completa de accesorios estándar, lo hacen extremadamente versátil y utilizable sobre la mayor parte de los vehículos en circulación. El opcional del motor para la rotación del disco TD332 facilita y agiliza finalmente las operaciones de torneado.

Dotazione standard

- Avanzamento motorizzato nei 2 sensi (12 V-C.C.)
- Finecorsa elettrico
- Cavo spiralato per alimentazione
- Serie morsetti di fissaggio
- Utensile ad inserto destro
- Utensile ad inserto sinistro
- Cassetta alloggiamento tornio
- Chiavi di servizio
- Libretto istruzioni

Standard equipment

- Power feed on both directions (12 V-D.C.)
- Stroke-end switch
- Power cable
- Set of clamps
- Right hand insert tool holder
- Left hand insert tool holder
- Carrying case
- Wrench set
- Instruction manual

Equipement standard

- Avancement automatique dans les deux sens (12 V)
- Fin course électrique
- Cable d'alimentation
- Serie etaux de fixation
- Outil à plaquette droit
- Outil à plaquette gauche
- Coffret
- Clés de service
- Manuel d'emploi

Dotación Standard

- Avance motorizado de 2 sentidos
- Fin de carrera eléctrico
- Cable de alimentación
- Set de morsas de fijación
- Herramienta derecha de corte
- Herramienta izquierda de corte
- Caja de almacenamiento del torno
- Llaves de servicio
- Manual de instrucciones

Accessori e ricambi

Accessories and spare parts

Accessoires et rechanges

Accesorios y repuestos



TD332M

- Traino disco motorizzato (220V-50Hz-mono) completo di staffe di trascinamento (corta e lunga)
- Disc driving unit (230V-50Hz-1Ph) complete of wheel drive brackets (regular and extended)
- Appareil d'entraînement disque (220V-50Hz-mono) complet de brides (petite et longue)
- Dispositivo para rotación de disco (220V-50Hz-1Ph) con bridas

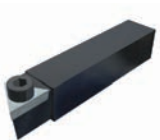
TD332T

- Traino disco motorizzato (400V-50Hz-trifase) completo di staffe di trascinamento (corta e lunga)
- Disc driving unit (400V-50Hz-3Ph) complete of wheel drive brackets (regular and extended)
- Appareil d'entraînement disque (400V-50Hz-3Ph) complet de brides (petite et longue)
- Dispositivo para rotación de disco (400V-50Hz-3Ph) con bridas



SA0302

- Scatola elettrica di alimentazione a 12V C.C. (per TD 302 sprovvisti di traino)
- 12V D.C. Power box (to power TD 302 without driving unit)
- Boite électrique d'alimentation a 12V C.C. (pour TD 302 sans entraînement)
- Caja eléctrica de alimentación a 12V. (para TD 302 desprovista del dispositivo TD 332)



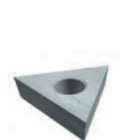
UT0028

- Utensile ad inserto destro
- Right hand insert tool holder
- Outil à plaquette gauche
- Herramienta con inserto derecha



UT0029

- Utensile ad inserto sinistro
- Left hand insert tool holder
- Outil à plaquette droit
- Herramienta con inserto izquierda



UT2829

- Inserto ricambio per UT0028/UT0029 (10 pz.)
- Replacement insert for UT0028/UT0029 (10 pcs)
- Plaquette de rechange pour UT0028/UT0029 (10 pcs)
- Cuchilla de reposición para UT0028/UT0029 (10 unidades)



COMEC srl - Corso Italia 55/A - 33080 Porcia / PN - Italy

Tel. + 39 0434.921101 - Fax + 39 0434.922877 - e-mail: comec@comecpgn.com - www.comecpgn.com