

COMEC

TR 2000



TORNIO PER TAMBURI E DISCHI FRENO AUTOCARRI E VETTURE  
HEAVY DUTY BRAKE DISC AND DRUM LATHE FOR CARS AND TRUCKS

RECTIFIEUSE DE TAMBOURS ET DISQUES DE FREINS

BREMSTROMMEL UND BREMSSCHEIBEN DREHMASCHINE FÜR PKW UND LKW



- Schermo di protezione ribaltabile
- Tip-up protection guard
- Ecran de protection
- Schutzhaube

- Pannello comandi (con optional VDT100)
- Control panel (with optional VDT100)
- Pupitre de comande (avec option VDT100)
- Schaltpult (mit Sonderzubehör VDT100)



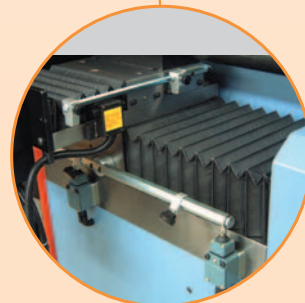
- Lampada di lavoro integrata
- Integrated work light
- Lumière de travail
- Arbeit licht



- Azionamento tavola longitudinale
- Traverse power feed
- Actionnement table longitudinale
- Längvorschub Antrieb

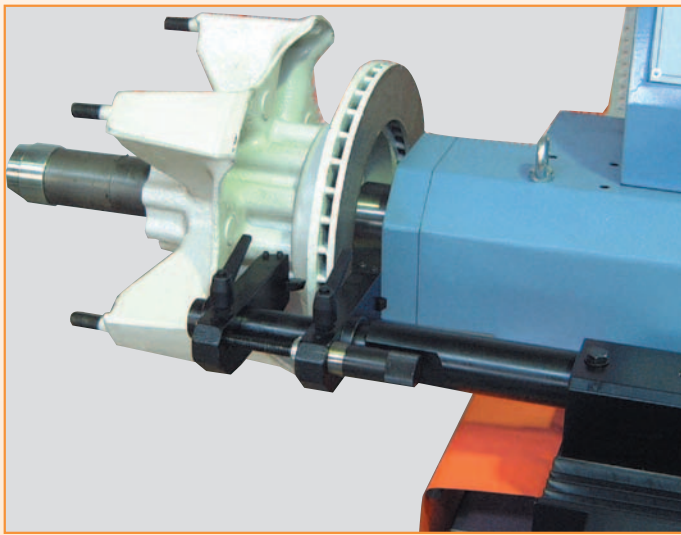


- Azionamento tavola trasversale
- Cross slide power feed
- Actionnement table trasversale
- Querschlitzen Antrieb



- Finecorsa tavole regolabili
- Adjustable travel end stops
- Finecourse table réglables
- Regelbarer Endschalter

Dati tecnici	Specifications	Donées techniques	Technische Daten	
Diametro tornibile tamburi min-max	Min-Max drum turning diameter	Diam. de tournage tambours mini-maxi	Trommeldurchmesser Min./Max.	240÷850 mm
Diametro tornibile dischi min-max	Min-Max disc turning diameter	Diam. de tournage disques mini-maxi	Scheibendurchmesser Min./Max.	0÷510 mm
Corsa tavola longitudinale	Longitudinal table travel	Course da la table longitudinal	Tisch Längsverstellung	300 mm
Corsa carrello trasversale	Cross slide travel	Course du chariot transversal	Tisch Querverstellung	155 mm
Velocità rotazione albero	Spindle rotation speed	Vitesse de rotation broche	Spindeldrehzahlbereich	10÷120 rpm
Avanzamento tavola longitudinale	Longitudinal table feed	Avancement de la table longitudinal	Tisch Längsvorschub	0÷180 mm/min.
Avanzamento tavola trasversale	Cross slide feed	Avancement du chariot transversal	Tisch Quervorschub	0÷180 mm/min.
Potenza motore mandrino	Spindle motor power	Puissance moteur broche	Spindelmotor Leistung	1.85 kW
Potenza motore tavola	Table motor power	Puissance moteur table	Tischmotor Leistung	60x2 W
Dimensioni LxPxH	Dimensions LxWxH	Dimensions LxLxH	Abmessungen LxBxH	1870x1430x1470h
Peso	Weight	Poids	Gewicht	770 kg



- Tornitura disco (con optional PV2250)
- Disc turning (with optional PV2250)
- Tournage de disque (avec option PV2250)
- LKW-Bremsscheibenbearbeitung (mit sonderzubehör PV2250)

Il TR 2000 è un tornio-rettifica per il ricondizionamento di tamburi e dischi freno e volani di autocarri, veicoli commerciali e vetture. È il modello di punta della ns. produzione ed è tra i più completi e sofisticati presenti attualmente sul mercato. Le caratteristiche di robustezza e rigidità strutturale della macchina abbinate al notevole diametro dell'albero portaconi da 60 mm ed all'asse-mandrino portante assorbono qualunque vibrazione ed hanno permesso l'eliminazione della contropunta, che comunque è disponibile a richiesta, per facilitare e velocizzare le operazioni di montaggio dei tamburi, anche con le gomme montate. Inoltre le avanzate funzioni di lavoro soddisfano tutti gli operatori, anche i più esigenti, come gli azionamenti degli assi, con avanzamenti variabili continui o intermittenti (per evitare l'effetto spirale) in entrambi i sensi di lavoro e la rotazione del mandrino comandata da un inverter che, oltre a permettere la variazione di giri dell'albero, ne controlla accelerazione e decelerazione; funzione questa utile soprattutto quando la massa rotante è notevole. È possibile inoltre la tornitura e rettifica conica dei volani grazie al carrello trasversale inclinabile.

I fincorsa regolabili sui due carri, il pannello comandi in posizione centrale e facilmente raggiungibile, la gabbia di protezione a ribalta, sono ulteriori elementi che rendono l'utilizzo del TR 2000 pratico, intuitivo e sicuro.

Una vasta scelta di accessori tra cui il dispositivo di rettifica, le flangie universali per tamburi senza mozzo, il paranco o il carrello per il sollevamento delle ruote, sono disponibili a richiesta per soddisfare ogni esigenza.

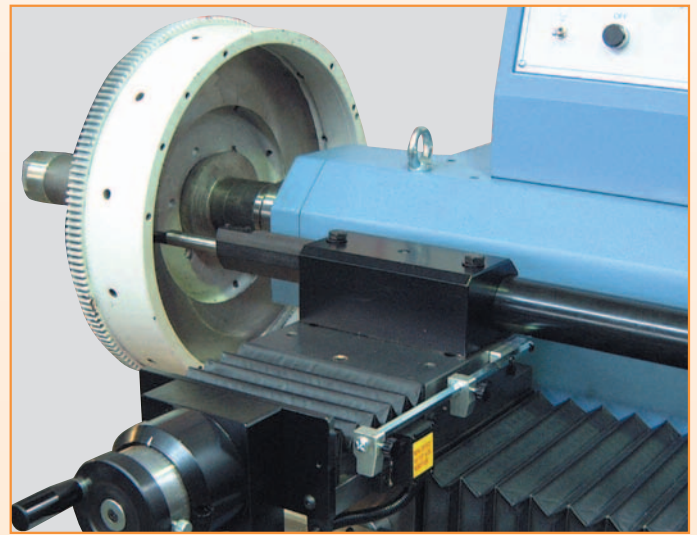
Le tour TR 2000 est une très moderne machine pour le reconditionnement de tambours et disques freins, de volants moteur, soit de poids lourds que tourisme. Cette machine représente le model plus avancé de notre gamme et sur le marché international elle occupe une position de prestige. La rigidité et la force dont elle est dotée, ensemble avec le considérable diamètre de la broche de bien 60 mm., ont rendu possible de supprimer la contrepoinde, que, de toute façon, est livrable sur demande, surtout pour faciliter l'opération de tournage des tambours avec les pneus jumeaux montés.

Tous les opérateurs, même les plus exigeants, sont bien satisfaits pour la grande gamme de fonctionnes possibles par mis des commandes dont la machine est dotée, comme la vitesse rotation broche variable, l'avancement continu ou sequentielle (pour éviter l'effet spirale) dans les deux sens de rotation. Le tout est obtenu électriquement par un inverter qui, outre à permettre la variation de vitesse broche, en contrôle aussi l'accélération et décélération, chose très utile surtout quand la masse tournante est très grande.

C'est possible aussi le tournage et rectification conique des volants grâce au chariot transversale inclinable.

Les deux chariots sont pourvus de fin course réglable. Le pupitre électrique est placé en position centrale et pratique. L'écran de protection est basculant. Il s'agit de détails importants au fin de rendre l'utilisation de la machine pratique, rapide, intuitive et sure.

Une vaste gamme d'accessoires est aussi disponible, comme l'appareil rectification par meule, les flasques universelles centrage tambours sans moyeu, le palan ou le chariot soulèvement pneus et tout ça pour satisfaire toutes les exigences.



- Tornitura volano
- Flywheel machining
- Tournage de volant
- Schwungscheiben ausdrehen

TR 2000 is an heavy duty lathe for reconditioning brake discs, drums and flywheels of trucks, commercial vehicles and cars. It's the top model in our production range and one of the most complete and sophisticated brake lathes currently available in the market. The sturdiness and the rigidity of the structure matched with the outstanding 60 mm diameter arbor and its oversized spindle dump all vibrations allowing to work without the use of the support tailstock (however available as option) to make easier and quicker the mounting procedure, even with wheels with mounted tyres. Besides, all the operators, even the most demanding, can be satisfied by the advanced working functions as the axle driving motors with continuous or intermittent variable feedings on both working directions (to avoid spiral effect) and spindle rotation controlled by inverter which, further than giving a variable spindle speed, controls acceleration and deceleration; useful function in case of large turning mass.

Furthermore the machine allows the turning and grinding operation of tapered flywheel surface thanks to the special cross slide which can be tilted in a different working position.

The adjustable travel end stops on both tables, the control panel well located and easy-to-use, the tip-up protection guard, are further elements the make the TR 2000 use practical, reliable and safe.

A wide choice of accessories among which the grinding attachment, the hubless drum adapter flanges, the crane or lift trolley for wheels are available for customisation of TR 2000 according to every kind of need.

Die TR 2000 ist eine robuste, stabile Drehmaschine für die Überholung von Bremsscheiben, Bremstrommeln und Schwungscheiben, egal ob von PKW, LKW oder schweren Nutzfahrzeugen. Sie ist das Topprodukt in unserer Modellfamilie und eine der besten und umfassendsten Bremsenbearbeitungs-maschinen im derzeitigen Markt. Die Steifigkeit und Solidität der Maschinenstruktur zusammen mit der äußerst stabilen 60mm- Aufnahmewelle mit überdimensionierter Spindel, sorgen für eine absolut ruhige und schwingungsfreie Arbeit, selbst ohne Wellensupport (dieser ist als Option aber erhältlich). Das ermöglicht eine schnelle und leichte Montage und Demontage, selbst bei der Arbeit mit Komplettträgern.

Die Maschine befriedigt mit Ihren fortschrittlichen Funktionen selbst den anspruchvollsten Bediener, z.B.: der Inverter gesteuerten Achsenbewegungen für variabel abgesetzten oder kontinuierlichen Vorschub (um Spiraleffekte zu verhindern) an beiden Arbeitsachsen. Die Hauptspindel ist Inverter gesteuert und erlaubt damit den variablen Antrieb mit kontrolliertem Anlauf und Abbremsen – eine sehr sinnvolle Funktion für große Schwungmassen. Des Weiteren kann die Maschine dank der speziellen Querbewegungsmöglichkeit mit der Schwenkung in unterschiedliche Arbeitspositionen auch komplizierte Schwungscheiben-oberflächen schleifen und abdrehen. Die einstellbaren Endschalter an beiden Tischschlitten, die gut platzierte und leicht zu bedienende Schalteinheit, der aufschwenkbare Sicherheitskasten machen die TR2000 zu einer praktischen, sicheren und leicht zu bedienenden Maschine. Die große Ausstattungsvielfalt mit z.B. der Schleifvorrichtung, den Trommeladapterstücken und Flanschen, dem Kran oder dem Hebewagen für Komplettträger erlauben die Maschine für jeden Einsatzbereich und jede Notwendigkeit anzupassen und nutzbar zu machen.

## Dotazione standard

- Torretta portabarena
- Barena portautensile
- Utensile ad inserto per tamburi camion
- Utensile ad inserto per tamburi vetture
- Fascia antivibrante tamburi autocarro
- Schermo di protezione
- Vasca raccogli trucioli
- Lampada di lavoro
- Chiavi di servizio
- Libretto istruzioni

## Standard equipment

- Boring bar support
- Boring bar for large drums
- Large drum insert tool holder
- Small drum insert tool holder
- Truck drum silencer band
- Safety guard
- Chip tray
- Work light
- Wrench set
- Instruction manual

## Equiptement standard

- Tourelle porte barre
- Barre porteoutil
- Outil à plaquette pour tambours poids lourds
- Outil à plaquette pour tambours voitures
- Bande antivibratoire tambours PL
- Ecran de protection
- Luve coupeaux
- Lumière de travail
- Trousse de service
- Manuel d'entretien

## Standard Ausrüstung

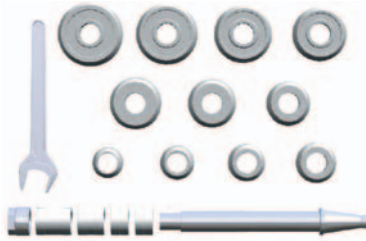
- Bohrstangen Halter
- Bohrstange für große Trommeln
- LKW Trommel-Drehstahl
- PKW Trommel-Drehstahl
- Antivibration-Gummiband
- Schutzgitter
- Spänwanne
- Arbeitslicht
- Werkzeugsatz
- Bedienungsanleitung

## Accessori e ricambi

## Accessories and spare parts

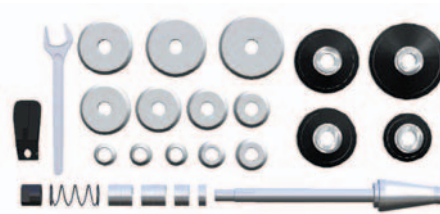
## Accessoires et rechanges

## Zubehör und Ersatzteilen



### AP60

Accessori per tamburi autocarri pesanti - albero Ø 60 mm  
*Truck drum adapter set - Ø 60 mm arbor*  
 Serie accessoires centrage tambours poids lourds - broche Ø 60 mm  
*LKW Trommel-Aufspannsatz - Ø 60 mm Welle*



### ALV30

Accessori per autovetture e autocarri leggeri - albero Ø 30 mm  
*Car and light truck adaptor set - Ø 30 mm arbor*  
 Serie camionettes et tourisme - broche Ø 30 mm  
*PKW-und Transporter Aufspannsatz - Ø 30 mm Welle*



### PV2250

Portautensili registrabile doppio per dischi  
*Adjustable twin cutter tool assembly*  
 Porteoutil double  
*Einstellbarer Doppel-Stahlhalter*

### UT0011



Utensile ad inserto per tamburi camion  
*Large drum insert tool holder*  
 Outil à plaquette pour tambours poids lourds  
*LKW Trommel-Wendeplattendrehstahl*

### UT2015



Utensile ad inserto per tamburi vetture  
*Large drum insert tool holder*  
 Outil à plaquette pour tambours voitures  
*PKW Trommel-Wendeplattendrehstahl*

### UT0012



Inserto di ricambio per UT0011/UT2015 (10 pz.)  
*Replacement insert for UT0011/UT2015 (10 pcs.)*  
 Plaquette de rechange pour UT0011/UT2015 (10 pcs.)  
*Wendeplatte für UT0011/UT2015 (10 stk.)*



### PVC060

Rettifica tamburi  
*Drum grinder*  
 Rectifieuse tambours  
*Trommel-Schleifvorrichtung*



### FBR001

Torretta combinata barena tornitura/rettifica  
*Boring bar/drum grinder combination support*  
 Tourelle pour brache porteoutil et rectifieuse  
*Halter für Bohrstange + Schleifer*



### PV2100

Carrello sollevamento ruote  
*Complete wheels lifter*  
 Chariot porte-pneus  
*Radhubwagen*



### PV2120

Braccio completo di carrello  
*Am crame for drum lifting*  
 Potence avec chariot  
*Radhub Takel Hebearm*



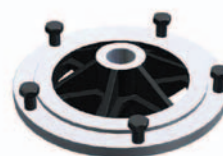
### VDT100

Visualizzatore digitale diametro tamburi  
*Drum diameter digital readout*  
 Display de lecture diametre tambours  
*Digitalanzeige der Trommeldurchmesser*



### AC2188

Flangia universale tamburi asse Europa  
*Brake drum universal adapter plate*  
 Mandrin autocentrant pour tambours sans moyeu  
*Universal Klemmfutter für Trommeln ohne Nabe*



### AC2180/3

Flange tamburi asse Europa dedicate  
*Brake drum adapter plates*  
 Flanges centrage tambours sans moyeu  
*Flansche für LKW Trommeln ohne Nabe*

